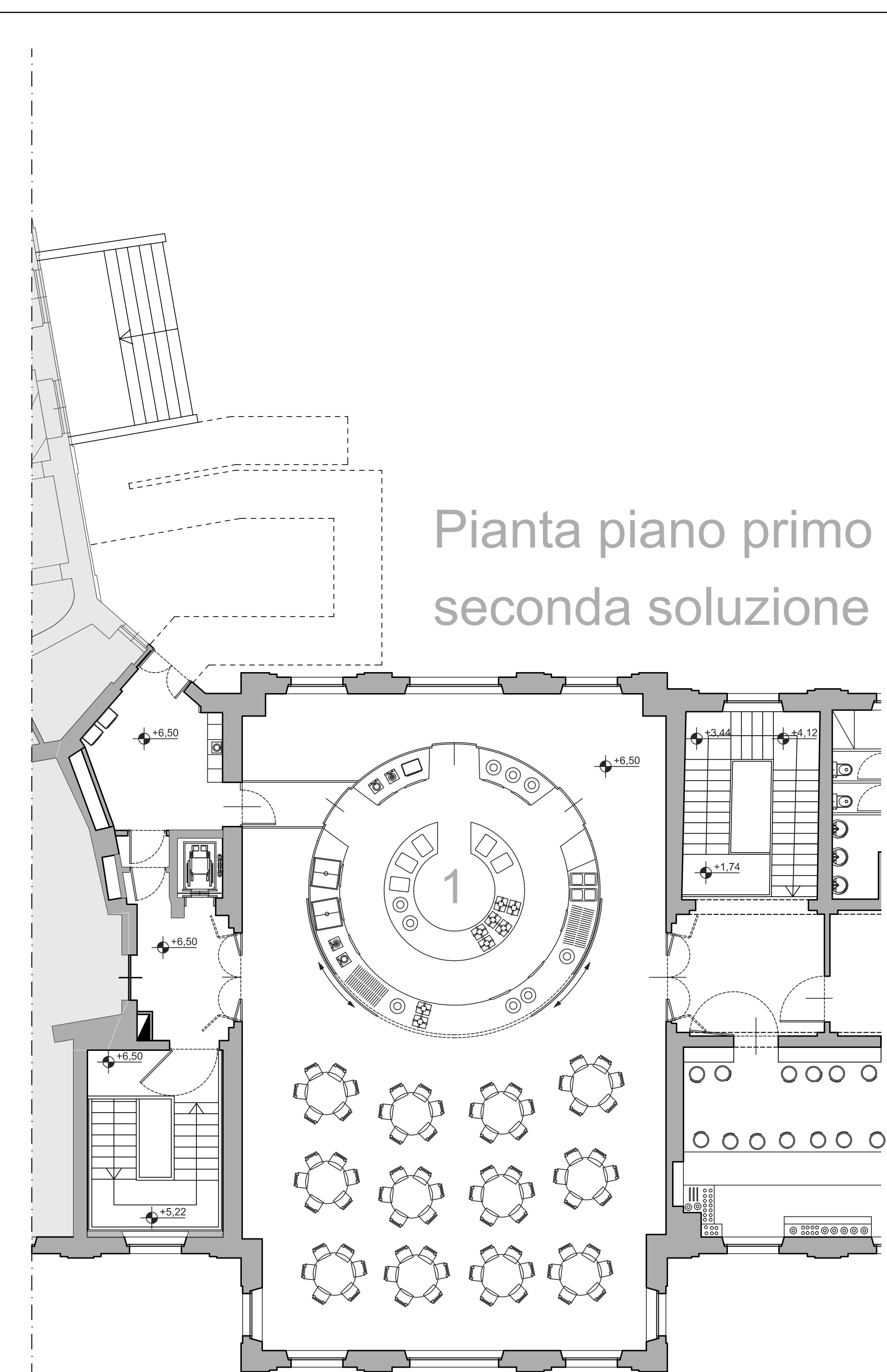


Pianta piano primo
prima soluzione



Pianta piano primo
seconda soluzione

Pianta piano primo

N°	Locale	Superficie locale	Superficie aerolluminante
1	Ristorante	mq 202,39	mq 7,77 (x4) + 14,26 (x2) = 59,60 202,39 / 8 = 25,30 < 4,55
2	Bar / Caffetteria	mq 82,97	mq 4,34 x 5 = 21,70 82,97 / 8 = 10,37 < 21,70
3	Magazzino / Dispensa	mq 20,09	mq 4,34 x 2 = 8,68 20,09 / 8 = 2,51 < 4,55
4	Magazzino / Dispensa	mq 16,93	mq 4,34 16,93 / 8 = 2,12 < 4,34
5	WC	mq 16,14	mq 4,34 16,14 / 8 = 2,02 < 4,34
6	Retrocucina	mq 13,90	mq 3,90 13,90 / 8 = 1,73 < 3,90

Pianta piano rialzato

N°	Locale	Superficie locale	Superficie aerolluminante
1	Atrio	mq 146,00	mq = 12,05 + 10,87 + 4,55 (x2) = 32,02 146,00 / 8 = 18,25 < 32,02
2	A.T.L. reception	mq 17,23	mq 4,55 17,23 / 8 = 2,15 < 4,55
3	Punto vendita	mq 17,39	mq 4,55 17,39 / 8 = 2,17 < 4,55
4	Outlet del riso	mq 18,95	mq 4,55 18,95 / 8 = 2,37 < 4,55
5	Outlet del riso	mq 18,92	mq 4,55 18,92 / 8 = 2,36 < 4,55
6	Outlet del riso	mq 19,70	mq 4,55 19,70 / 8 = 2,46 < 4,55
7	Outlet del riso	mq 18,87	mq 4,55 x 2 = 9,10 18,87 / 8 = 2,36 < 9,10
8	Deposito / Magazzino	mq 19,11	mq 4,55 x 2 = 9,10 19,11 / 8 = 2,39 < 9,10
9	Deposito / Magazzino	mq 16,61	mq 4,55 16,61 / 8 = 2,08 < 4,55
10	WC	mq 14,35	mq 4,55 14,35 / 8 = 1,80 < 4,55

Pianta piano seminterrato

N°	Locale	Superficie locale	Superficie aerolluminante
1	Sala esposizione	mq 129,79	mq 2,10 x 3 = 6,30 129,79 / 8 = 16,22 < 6,30
2	Biblioteca tematica	mq 16,63	mq 2,10 16,63 / 8 = 2,08 < 2,10
3	Biblioteca tematica	mq 19,06	mq 2,10 19,06 / 8 = 2,38 > 2,10
4	Biblioteca tematica	mq 16,63	mq 2,10 16,63 / 8 = 2,08 < 2,10
5	Ambito zona museale	mq 78,29	mq 2,10 + 1,19 x 3 = 16,45 78,29 / 8 = 9,79 < 16,45
6	Aula 15 posti	mq 34,05	mq 2,10 + 1,19 x 3 = 9,67 34,05 / 8 = 4,26 < 9,67
7	WC	mq 12,74	mq 2,10 + 1,19 = 3,29 12,74 / 8 = 1,59 < 3,29

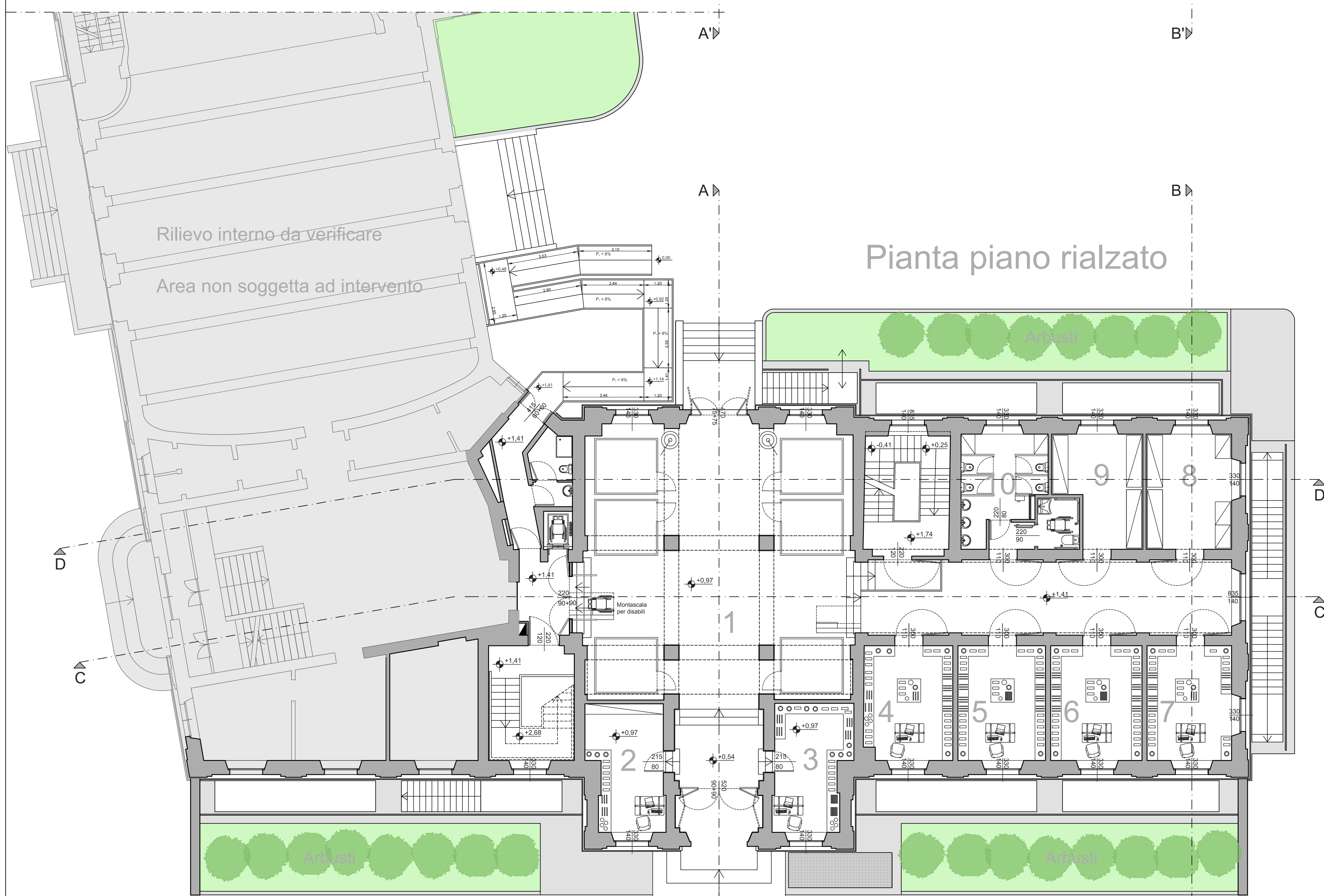
Il valore sarà integrato meccanicamente

Il valore sarà integrato meccanicamente

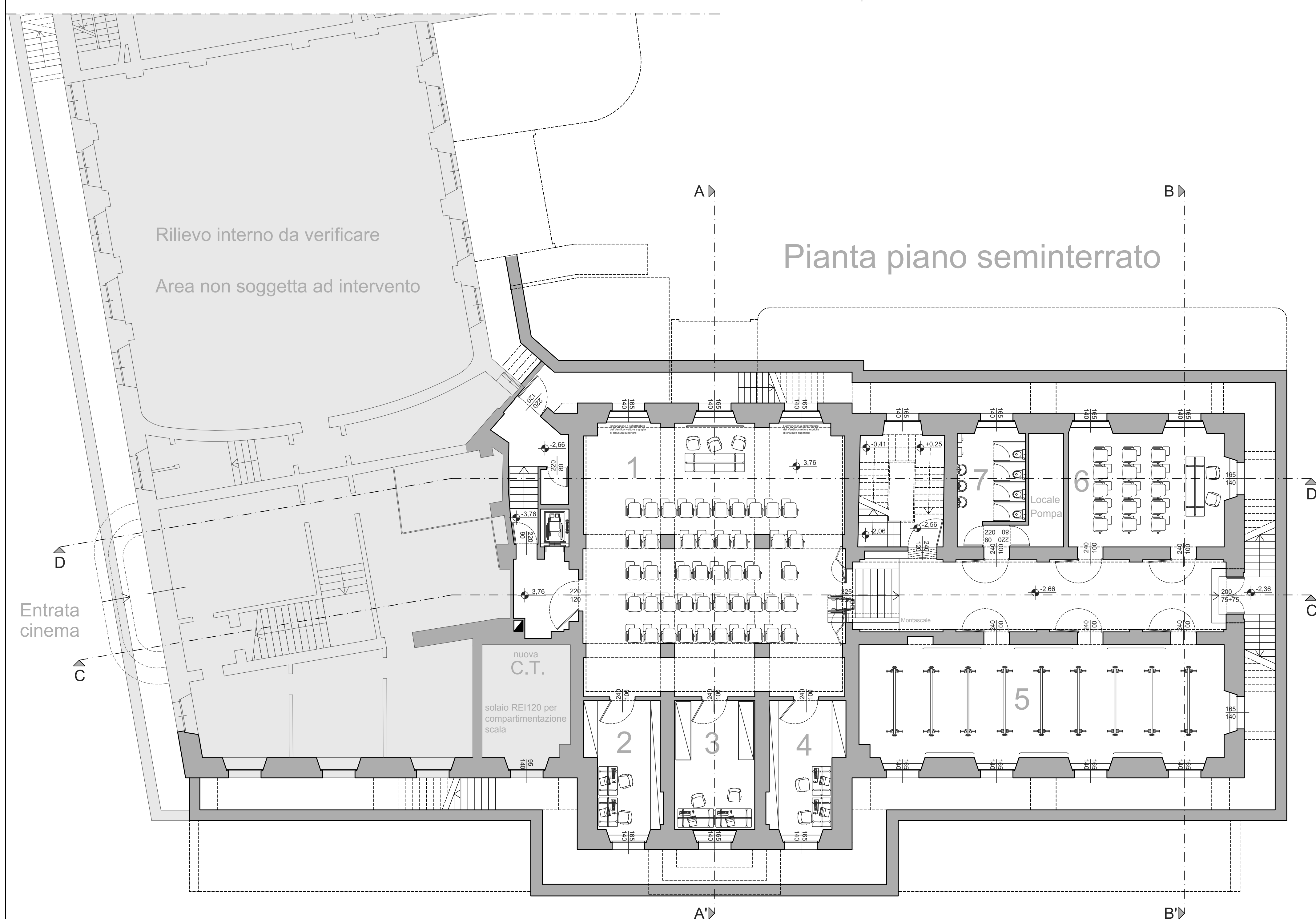
N.B.
Nei locali che la sola finestra non rispetta i minimi di areazione, vi sarà una integrazione meccanica della ventilazione.

Per i locali privi di finestra i minimi di areazione saranno assicurati mediante areazione forzata.

Per maggiori dettagli circa la scala d'esodo e per il nuovo ascensore si vedano le tavole strutturali.



Pianta piano rialzato



Pianta piano seminterrato

REGIONE PIEMONTE - PROVINCIA DI VERCELLI - COMUNE DI VERCELLI
Regione Piemonte - Direzione Commercio e Sport, Settore Offerta Turistica, Interventi Comunitari in materia turistica, Dossier di candidatura ai sensi del Piano Annuale di attuazione 2008, Legge Regionale n. 4/2000 relativo all'intervento di realizzazione della Risoteca Regionale da realizzarsi all'interno dell'immobile comunale Ex ENAL.

RISOTECA REGIONALE
Riuso parziale mediante restauro conservativo dell'Ex OND (Opera Nazionale Dopolavoro) poi Ex ENAL sito in Vercelli a fronte su Piazza Cesare Battisti

PROGETTO ESECUTIVO Aggiornamento Aprile 2012



Progetto Architettonico
Planimetrie Piano Seminterrato, Rialzato e Primo - Scala 1:100
Tavola Arch 02

Timbri e Firme

Associazione Temporanea tra Professionisti: capogruppo mandataro Luca Villani Architetto
Enrico Villani e Luca Villani Architetti
Via S. Carlo 13 - 13100 Vercelli - Tel. 0161/21735 - Fax 0161/215556 - Mail: info@lucavillani.it
"GIANCARLO FURNO S.R.L. INGEGNERIA E ARCHITETTURA" Amministratore e Direttore Tecnico Ing. Giancarlo Furno
Via Giuseppe Garibaldi n. 44 - 13100 Vercelli - Tel. 0161/21735 - Fax 0161/257940 - info@giancarlofurno.it
FRANCO CIMA INGEGNERE Via Carlo III di Savoia n. 2 - 13100 Vercelli - Tel. 0161/250003 - franco.cima@tin.it

