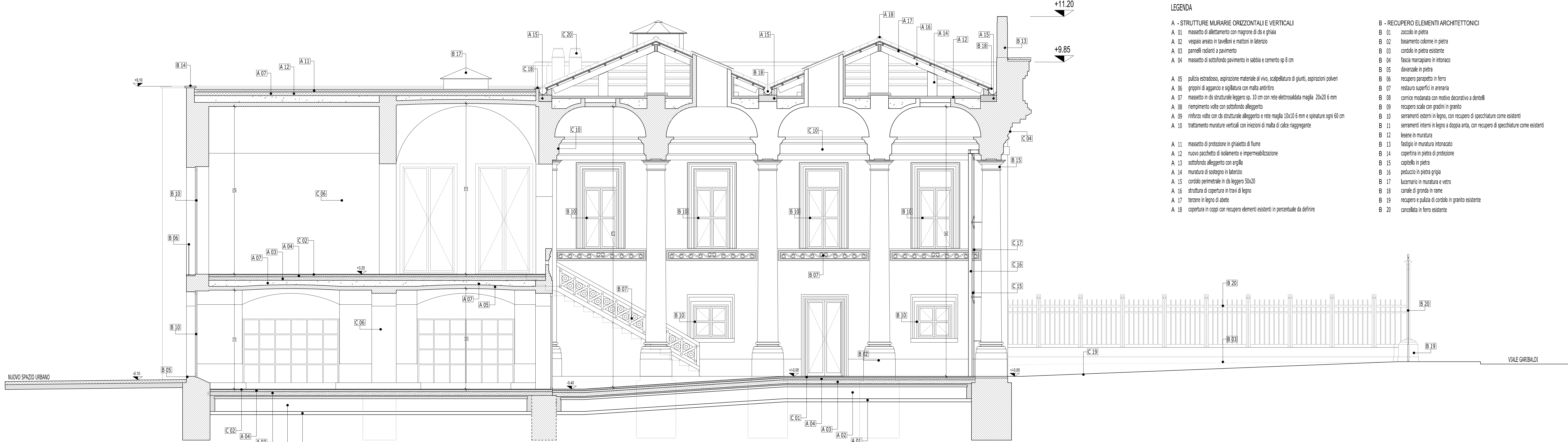
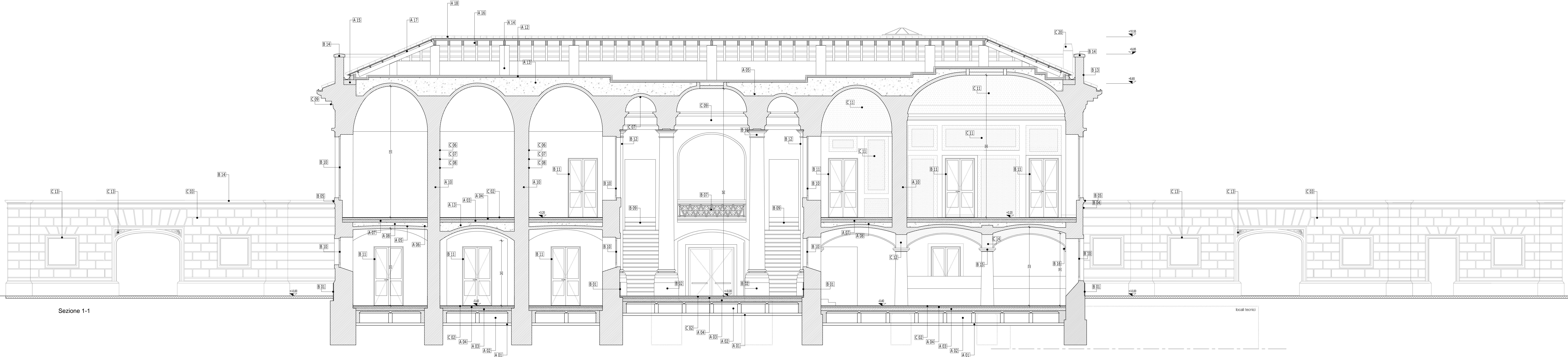


Sezione B-B



Sezione 1-1



LEGENDA

A - STRUTTURE MURARIE ORIZZONTALI E VERTICALI

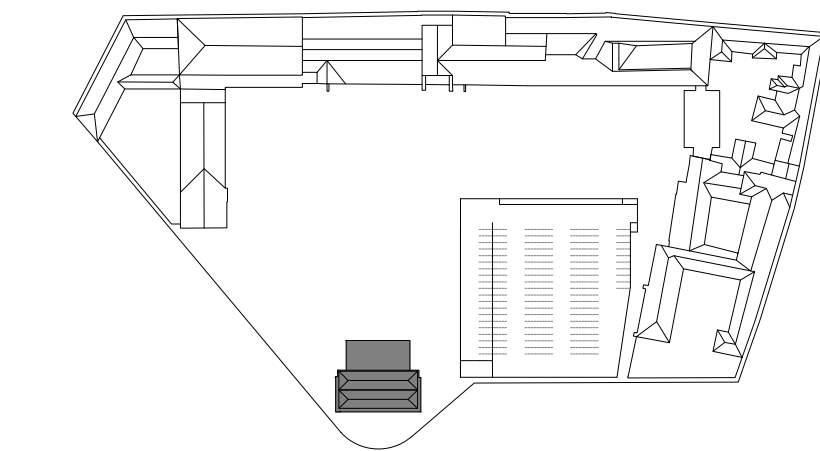
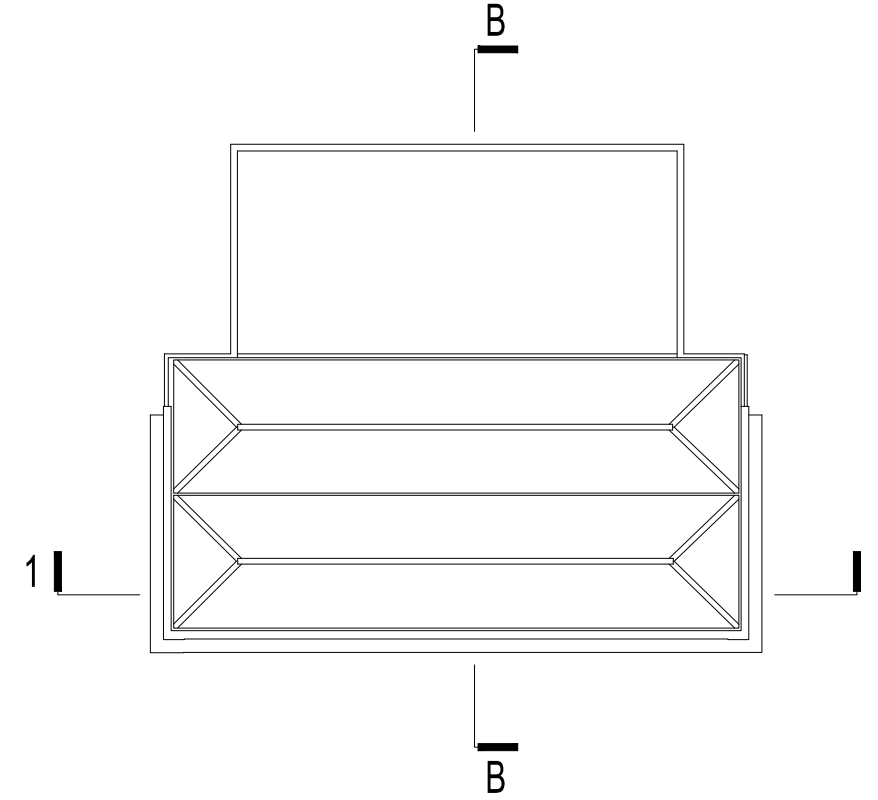
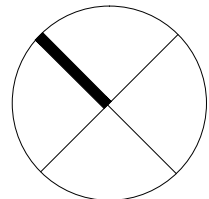
- A 01 massetto di allestimento con magrone di cls e ghiaia
A 02 vespaio arenato in tavelloni e mattoni in laterizio
A 03 pannelli radianti a pavimento
A 04 massetto di sottofondo pavimento in sabbia e cemento sg 8 cm
A 05 pulizia estradasso, aspirazione materiale al vivo, scalpellatura di giunti, aspirazioni polveri
A 06 grappoli di aggancio e sigillatura con malta antiribotta
A 07 massetto in cls strutturale leggero sp. 10 cm con rete elettrosaldata maglia 20x20 6 mm
A 08 riempimento volte con sottofondo alleggerito
A 09 rinforzo volte con cls strutturale alleggerito e rete maglia 10x10 6 mm e sigillature ogni 60 cm
A 10 trattamento murature verticali con intonaci di malta di calce raggruppate
A 11 massetto di protezione in ghiaietto di fiume
A 12 nuovo pacchetto di isolamento e impermeabilizzazione
A 13 sottofondo alleggerito con argilla
A 14 muratura di sostegno in cls leggero 50x20
A 15 cordolo perimetrale in cls leggero 50x20
A 16 cordolo di copertura in laterizi di legno
A 17 laterizi in legno di abete
A 18 copertura in coppi con recupero elementi esistenti in percentuale da definire

B - RECUPERO ELEMENTI ARCHITETTONICI

- B 01 zoccolo in pietra
B 02 basamento colonne in pietra
B 03 cordolo in pietra esistente
B 04 fascia marcapiano in intonaco
B 05 davanzale in pietra
B 06 recupero parapetto in ferro
B 07 restauro superfici in arenaria
B 08 cornice modanata con motivo decorativo a dentelli
B 09 recupero scala con gradini in granito
B 10 serramenti esterni in legno, con recupero di specchiature come esistenti
B 11 serramenti interni in legno a doppia ante, con recupero di specchiature come esistenti
B 12 lesene in muratura
B 13 fastigio in muratura intonacato
B 14 copertine in pietra di protezione
B 15 capitello in pietra
B 16 peduccio in pietra grigia
B 17 lucernario in muratura e vetro
B 18 cordolo di gronda in rame
B 19 recupero e pulizia di cordolo in granito esistente
B 20 cancellata in ferro esistente

C - FINITURE E MATERIALI

- C 01 pavimentazione in lastre di pietra naturale
C 02 finitura pavimento in resina epossidica sp. da 2 a 10 mm
C 03 ricostruzione intonaco bugnato con malta di calce idraulica
C 04 facca marcapiano in intonaco
C 05 esecuzione di intonaco a calce tirata con sagome in legno
C 06 recupero parapetto in ferro
C 07 fondo e tinteggiatura a calce
C 08 intonaco rustico con malta di calce aerea e sabbie fini
C 09 restauro superfici con intonaco decorato
C 10 esecuzione di intonaco a calce tirata con sagome in legno
C 11 recupero di tracce di decorazione muraria
C 12 recupero e restauro di lacerti di decorazioni geometriche dipinte
C 13 recupero di cornice intonacata
C 14 decorazione dipinta a motivi floreali
C 15 serramenti in vetro con fissaggi puntuali in acciaio
C 16 strutture serramento in profili metallici finitura mimetica
C 17 lastre in vetro stratificato
C 18 lastre e convesse in lamiera di rame
C 19 pavimento in ghiaia
C 20 carne fumante



COMUNE DI VERCELLI
RECUPERO FUNZIONALE EX OSPEDALE S. ANDREA
PROGETTO DEFINITIVO IN VARIANTE

FASE 1A | RECUPERO FUNZIONALE EX PAD. 18

ASSOCIAZIONE TEMPORANEA DI PROFESSIONISTI
Architettura
Emilio Caravatti, Roberto Cosenza, Carlo Crippa architetti

Struttura
FVPROGETTI S.r.l.

Impianti elettrici
Studio Osvaldo Bogliani

Impianti termici e sanitari
MC2 Studio

Coordinate cartografiche
POLISTUDIO S.r.l.

ARCHITETTONICO | PROGETTO

SEZIONI DI DETTAGLIO

arch. Emilio Caravatti

arch. Roberto Cosenza

arch. Carlo Crippa



ORDINE DEGLI ARCHITETTI
PIANIFICAZIONE PAESAGGISTICA E
CONSERVAZIONE DELLA PROVINCIA
DI MONZA E DELLA BRIANZA
CARLO CRIPPA
ARCHITETTO
12

scala 1:50

data 08.06.2012

firm.