

SCHEMA MOVIMENTAZIONE GRU

PROCEDURE-PRESCRIZIONI PER MOVIMENTAZIONE CARICHI CON MEZZI DI SOLLEVAMENTO

LE OPERAZIONI DI IMBRACATURAE SOLLEVAMENTO SARANNO ESEGUITE SOTTO IL COORDINAMENTO DEL CAPO CANTIERE

NELLA SCELTA DEL TIPO DI IMBRACATURA, SI TERRA IN CONSIDERAZIONE DELLA NATURA DEI MATERIALI DA SOLLIEVARE. SI UTILIZZERANNO QUINDI PIATTAFORME, CATENE, FUNI O BRACHE IN FIBRA SINTETICA O NATURALE, IN RELAZIONE ALLA TIPOLOGIA DI OGGETTO DA SOLLIEVARE E OPERAZIONI DI SOLLIEVAMENTO IN QUOTA SARANNO PRESELETTI DA VERIFICARE CIPRA I

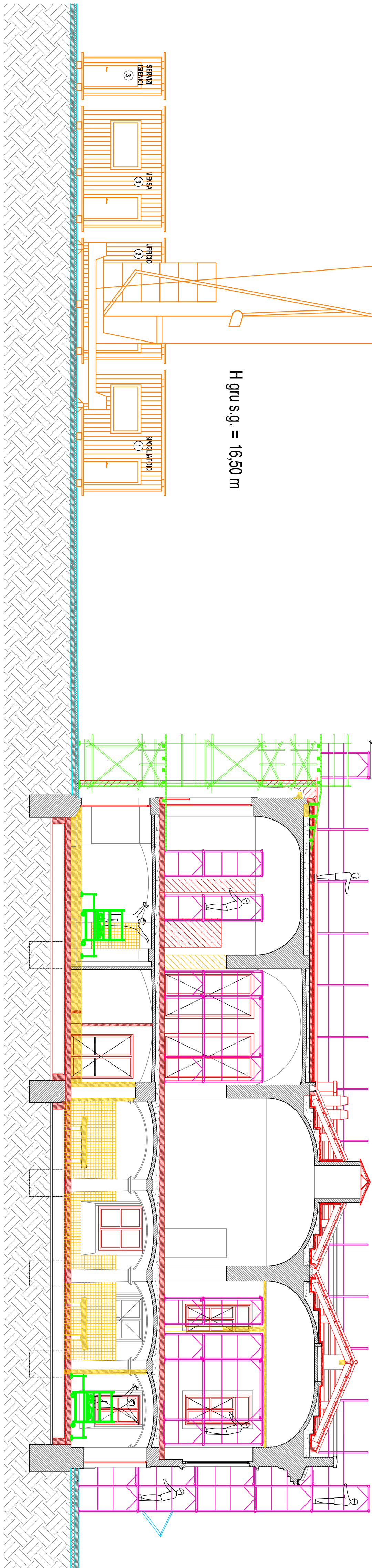
LA MOVIMENTAZIONE DEL CARICO AVVERA SOLO NELL'AREA DI PERTINENZA DELLA COERTURA DI PALAZZO BRUSA. LA TRAIETTORIA DEL CARICO NON INTERESSA IN NESSUN CASO GLI EDIFICI CONFINANTI E LA PUBBLICA VIA

GLI ADEDETTI IN QUOTA AL RICEVIMENTO DEL CARICO STAZIONERANNO SULLA COPERTURA PRECEDENTEMENTESSA IN SICUREZZA TRAMITE L'INSTALLAZIONE DEL PONTGGIO PERIMETRALE E IDIDONEI PARAPETTI PERIMETRALI (VERSO EDIFICI DI CONFINI)

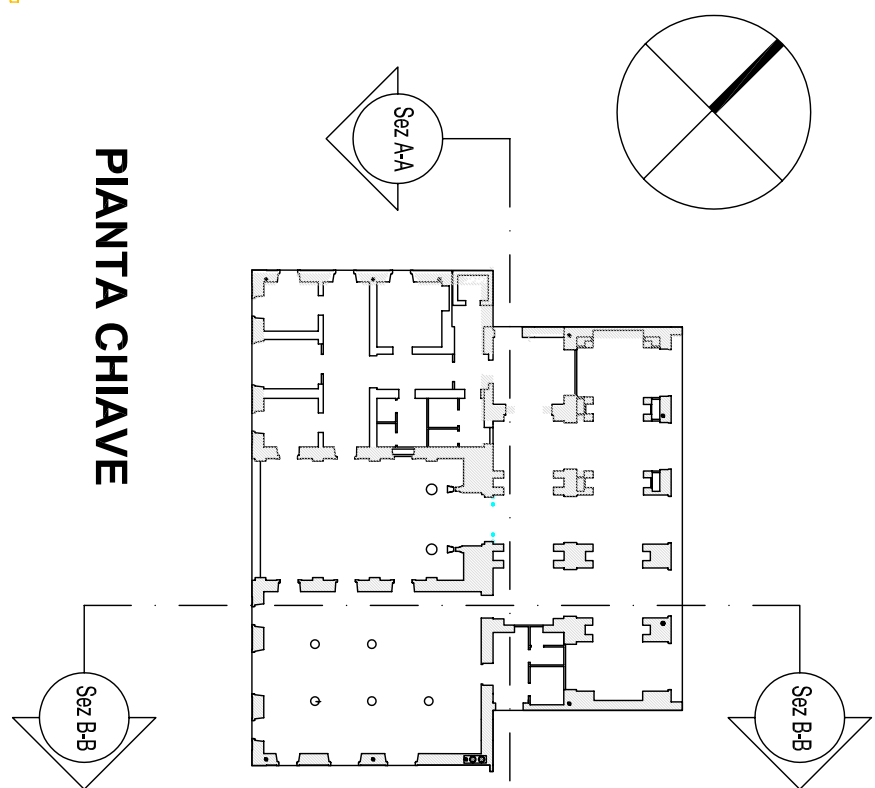
PER I MEZZI DI SOLLEVAMENTO SI OSSERVERÀ LA MANUTENZIONE ED I TAGLIANDI DI REVISIONE SECONDO LE INDICAZIONI DEL PRODUTTORE. LE PUNTI I LORO DISPOSITIVI DI TRATTENUTA E GLI ACCESSORI DI SOLLEVAMENTO DEVONO ESSERE VERIFICATE TRIMESTRALMENTE.

LA MANOVRA SCHEMATICAMENTE SEGUIRA' LE SEGUENTI FASI

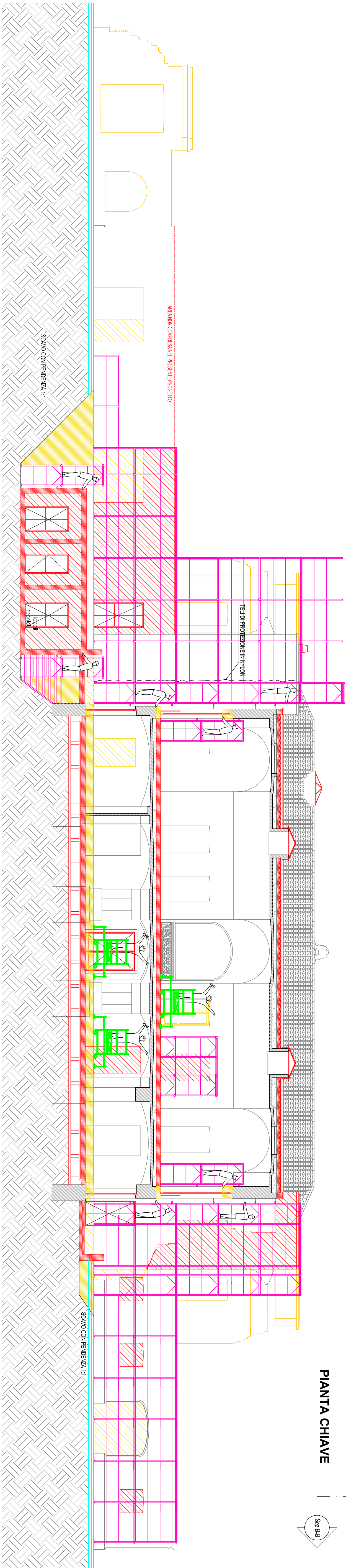
1. IMBRACATURA E SOLLEVAMENTO DEL CARICO. NO TRASLAZIONE. SOLO MOVIMENTO VERTICALE
2. ROTAZIONE DEL BRACCIO GRU CON CARICO FERMO IN QUOTA.
3. TRASLAZIONE DEL CARICO VERSO PUNTO DI ARRIVO.



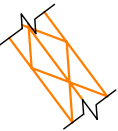
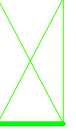
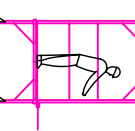
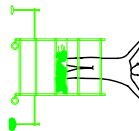



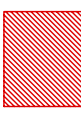

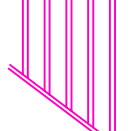
SEZIONE B-B



PIANTA CHIAVE



SEZIONE A-A

LEGENDA	
	SBRACCIO GRU DI CANTIERE
	CASTELLO DI TIRO PER MOVIMENTAZIONE IN QUOTA MATERIALI
	PONTEGGIO DI FACCATA
	TRABATTELLO
	SEPARAZIONE VERTICALE CICLO SCAVO
	BARACCHE DI CANTIERE: 1.SPOGLIATOIO 2.UFFICIO 3.MENSA 4.SERVIZI IGIENICI. TUTTE LE BARACCHE DOVRANNO ESSERE DOTATE DI COPERTURA PROVVISORIALE REALIZZATA CON TAVOLE DI LEGNO DI PROTEZIONE
	DEMOLIZIONE
	NUOVA COSTRUZIONE
	TAVOLE PARASASSI
	OPERE PROVVISORIALI DI CONTENIMENTO SCAVO

COMUNE DI VERCCELLI



Settore Sviluppo Urbano ed Economica

RESTAURO "EX PADIGLIONE 18"	Intervento b.2
REALIZZAZIONE "La PIAZZA Lotto 1"	Intervento e.1

COORDINAMENTO DELLA SICUREZZA IN FASE DI PROGETTAZIONE
ed ESECUZIONE D.Lgs. 81 / 2008 e s.m. e i.

TAVOLE ESPLICATIVE DI PROGETTO PER GLI ASPETTI DELLA SICUREZZA

COORDINATORE DELLA SICUREZZA
IN FASE DI PROGETTAZIONE

IL COMMITTENTE

COORDINATORE DELLA SICUR
IN FASE DI ESECUZIONE

L'IMPRESA

STUDIO MICHAELIDES ASSOCIATI
INGEGNERIA E ARCHITETTURA

VIA AWMER 117 MILANO TEL. 02/28.93.479 FAX 02/28.68.232 E-MAIL: ing@studio michaelides.it
Dott. Ing. Galo Cocchiato Dott. Ing. Niny Dimitra Michaelides Dott. Ing. Renzo A. Michaelides

 **REPUBBLICA ITALIANA**
INGEGNERI
L. 10.10.1935 n. 1097

 **REPUBBLICA ITALIANA**
ARCHITETTI
L. 10.10.1935 n. 1097

SEZIONE: TIPO EDIFICIO E OPERE PROVVISORIALI			Scala	FOGLIO
			1 : 100	
			TAVOLA	
			SIC 007	01
			Lavoro n°:	1750_1751/2012
			Disegno n°:	13506/2012
			Fattore di stampa:	from a4, 1 unita disegni
			Foglio di stampa:	1750_007 Verso: cdt
			Formato logic:	1050 x 565 mm
			Approvato:	
DATA:	NOVEMBRE 2012	FILE:	1750_1751_SIC_007	
Data	Oggetto	Disegnato:	Verificato:	
0	14/11/12	Emissione per progetto definitivo	Arch. Andrea Salinas	
			Dot. Ing. Nelly Patricia Michelichies	
			Dot. Ing. Giulio Cocchiello	