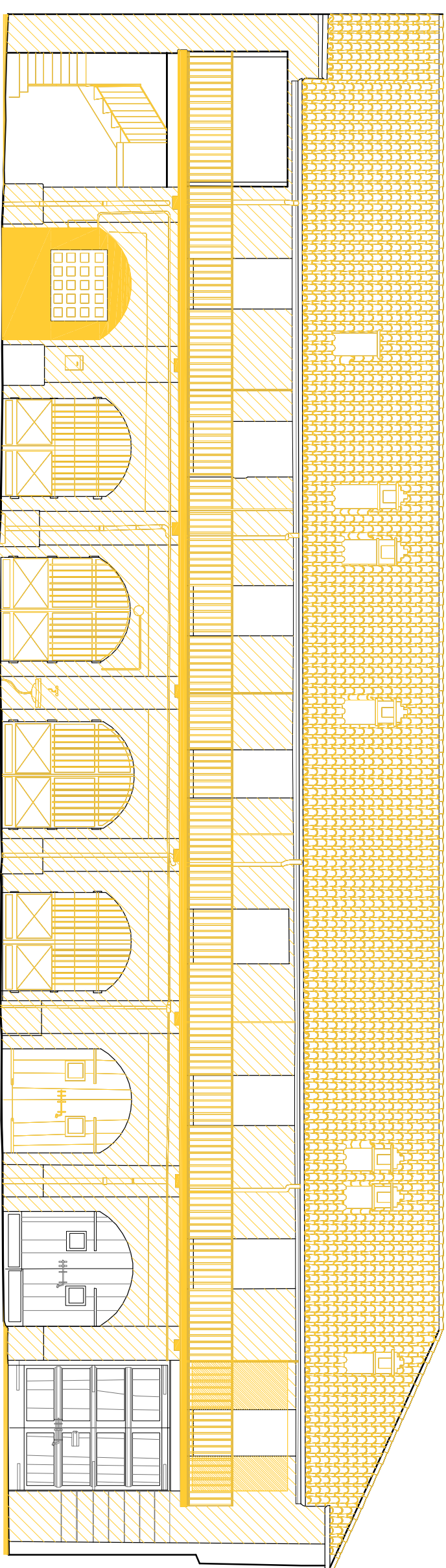
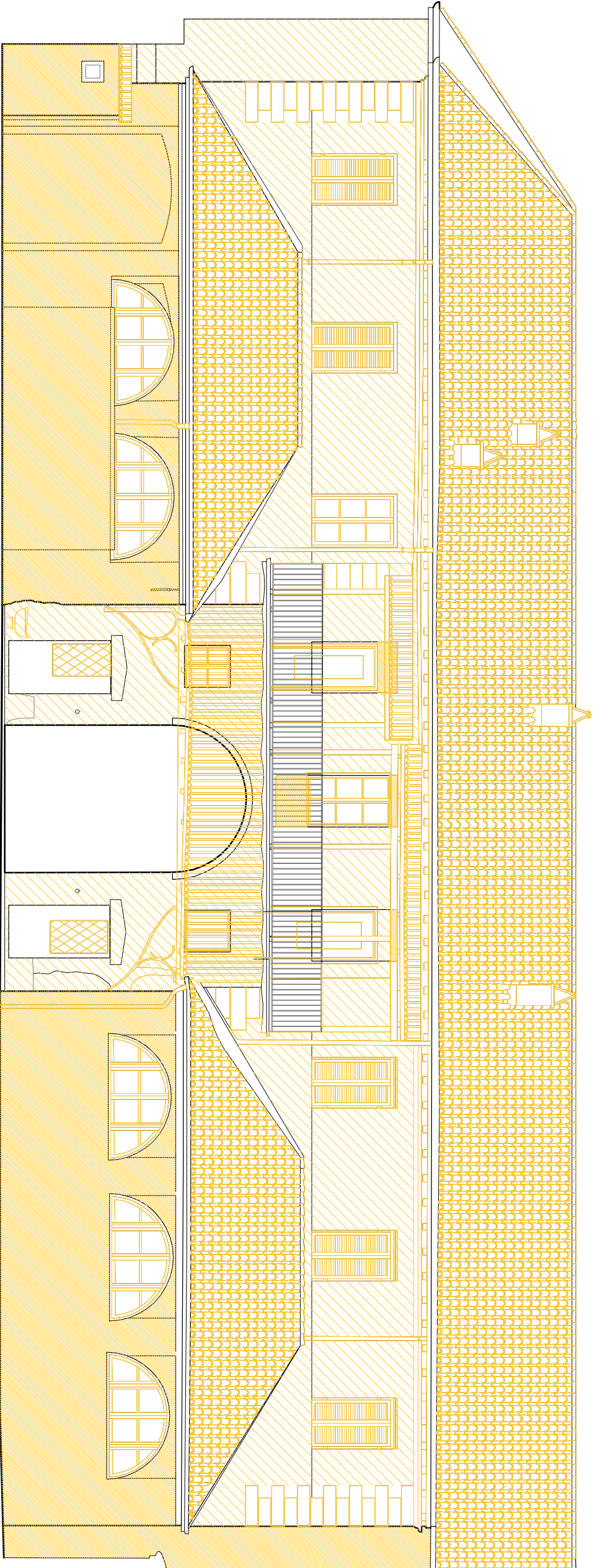


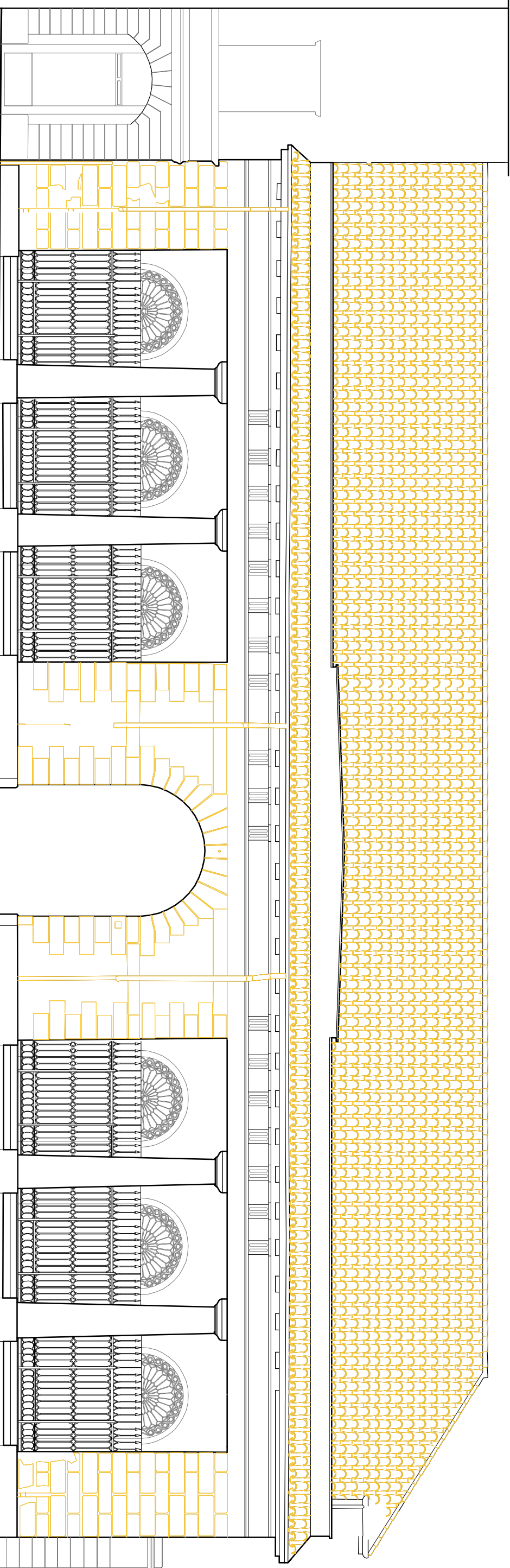
Prospetto SUD OVEST - Edificio secondario



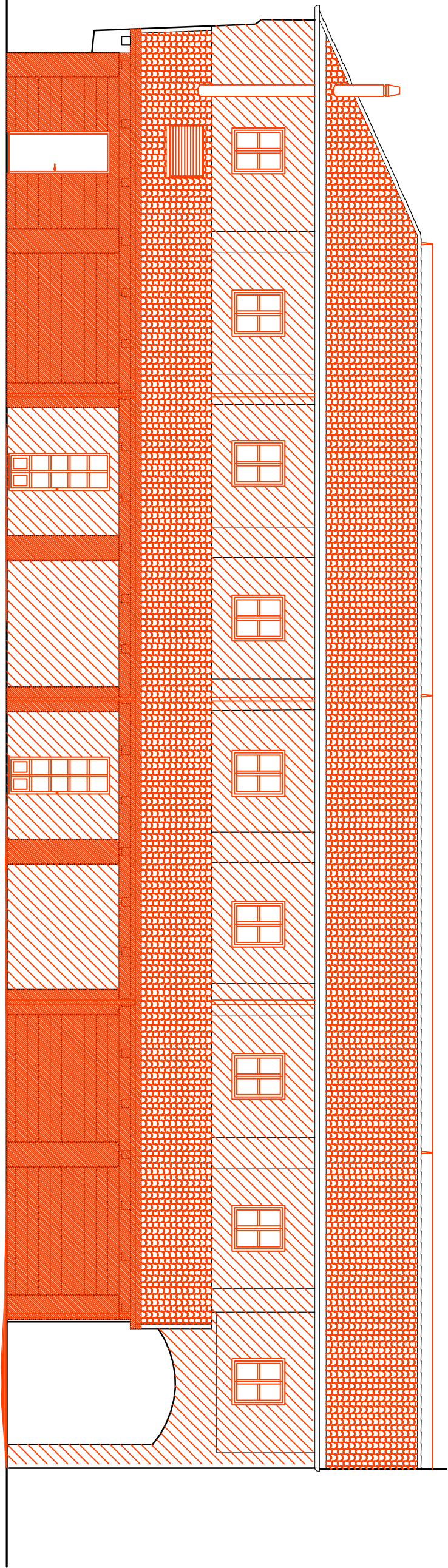
Prospetto NORD EST - Edificio secondario



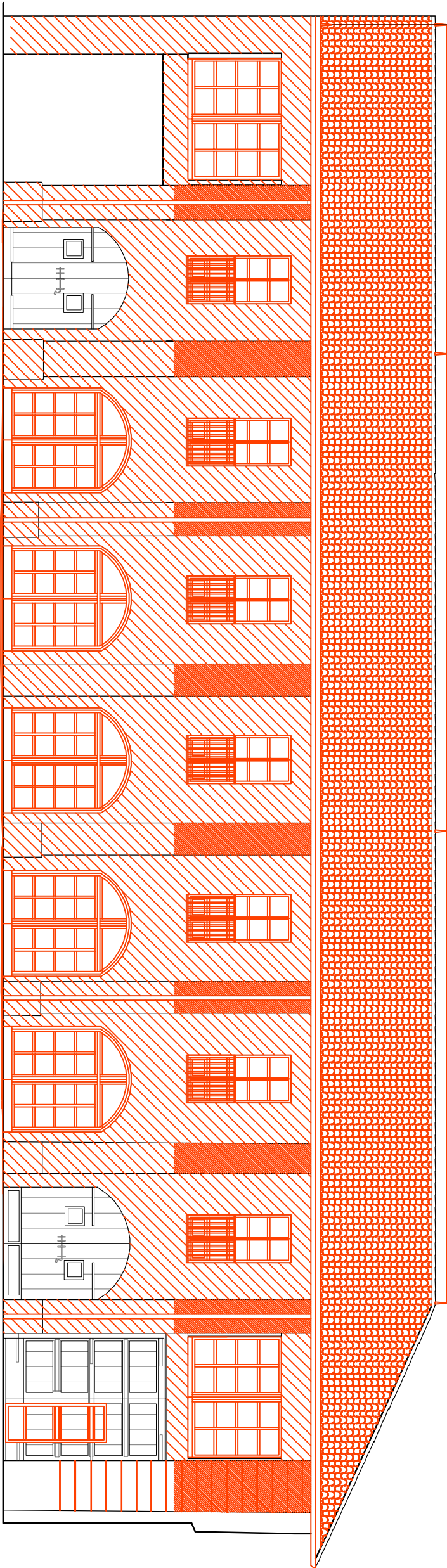
Prospetto SUD OVEST - Edificio principale



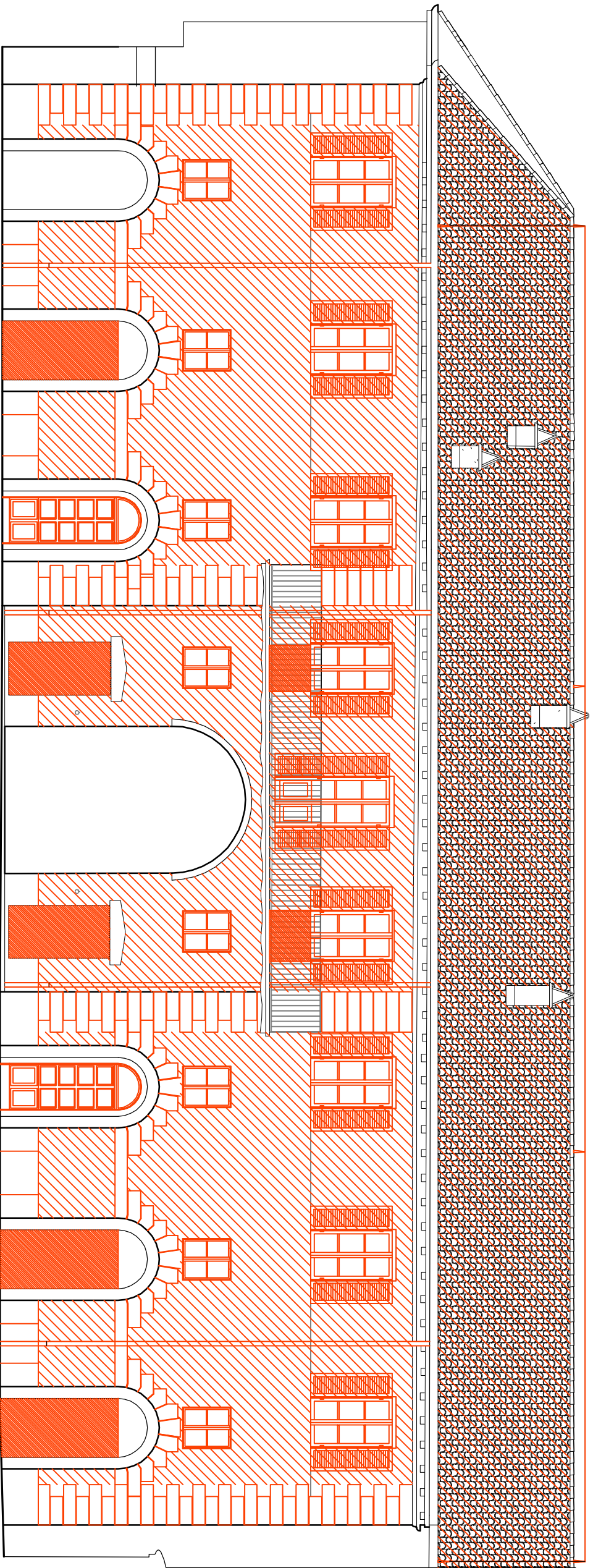
Prospetto NORD EST - Edificio principale



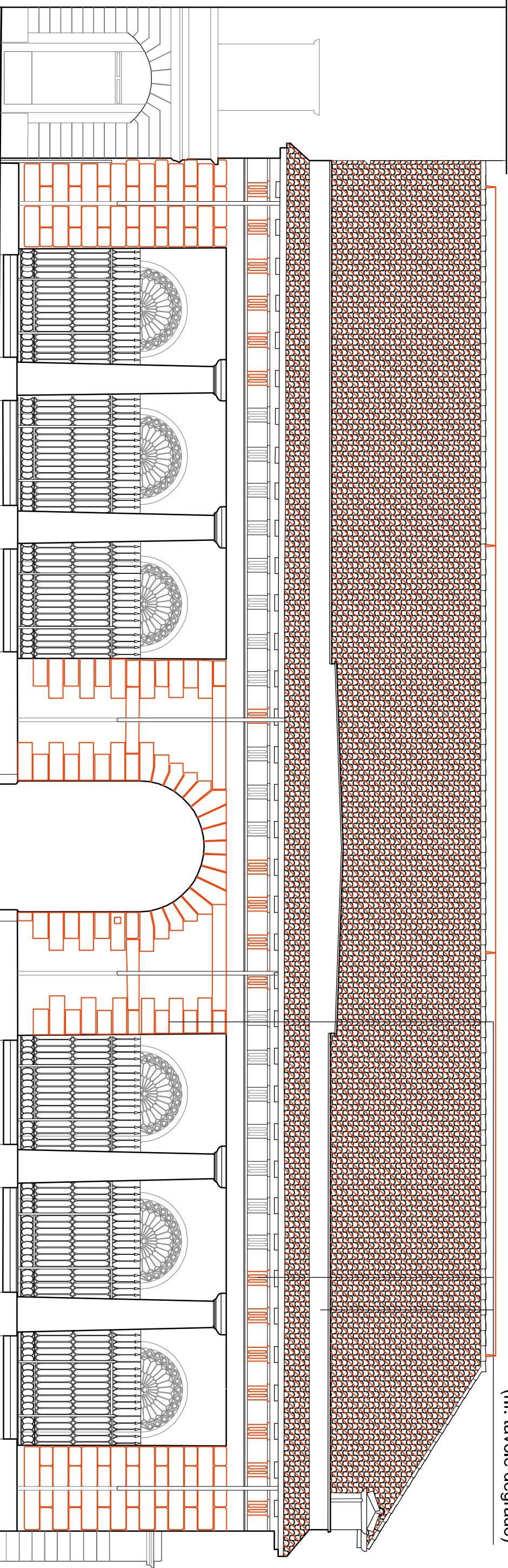
Prospetto SUD OVEST - Edificio secondario



Prospetto NORD EST - Edificio secondario



Prospetto SUD OVEST - Edificio principale



Prospetto NORD EST - Edificio principale

-  Rimozione e rifacimento intonaco
-  Demolizioni e nuove costruzioni
-  Demolizione e rifacimento copertura con cernita e riutilizzo coppi
-  Riordino e ripassatura mano di copertura
-  Restauro intonaco bugnato (vedi tavole degradate)

CITTA' DI VERCELLI



EX MACELLO

PROGETTO DEFINITIVO

PROGETTO DI RIQUALIFICAZIONE E DI RECUPERO
DEGLI SPAZI DEL COMPLESSO DENOMINATO "EX
MACELLO" RICOMPRESO NEL PISU "EX OSPEDALE
S. ANDREA"

PROPRIETA' : CITTA' DI VERCELLI - P.zza Municipio 5 - Vercelli

PROGETTISTI : AT STUDIO ASSOCIATO - Via Ormea 48 - Torino
arch. Giorgio Mare', arch. Stefano Sella, arch. Marco Zocco
arch. Filippo Glau, arch. Tommaso Paolo Longo

TAVOLA - AR_05
DEMOLIZIONI E COSTRUZIONI - PROSPETTI

Luglio 2012

scala 1:100