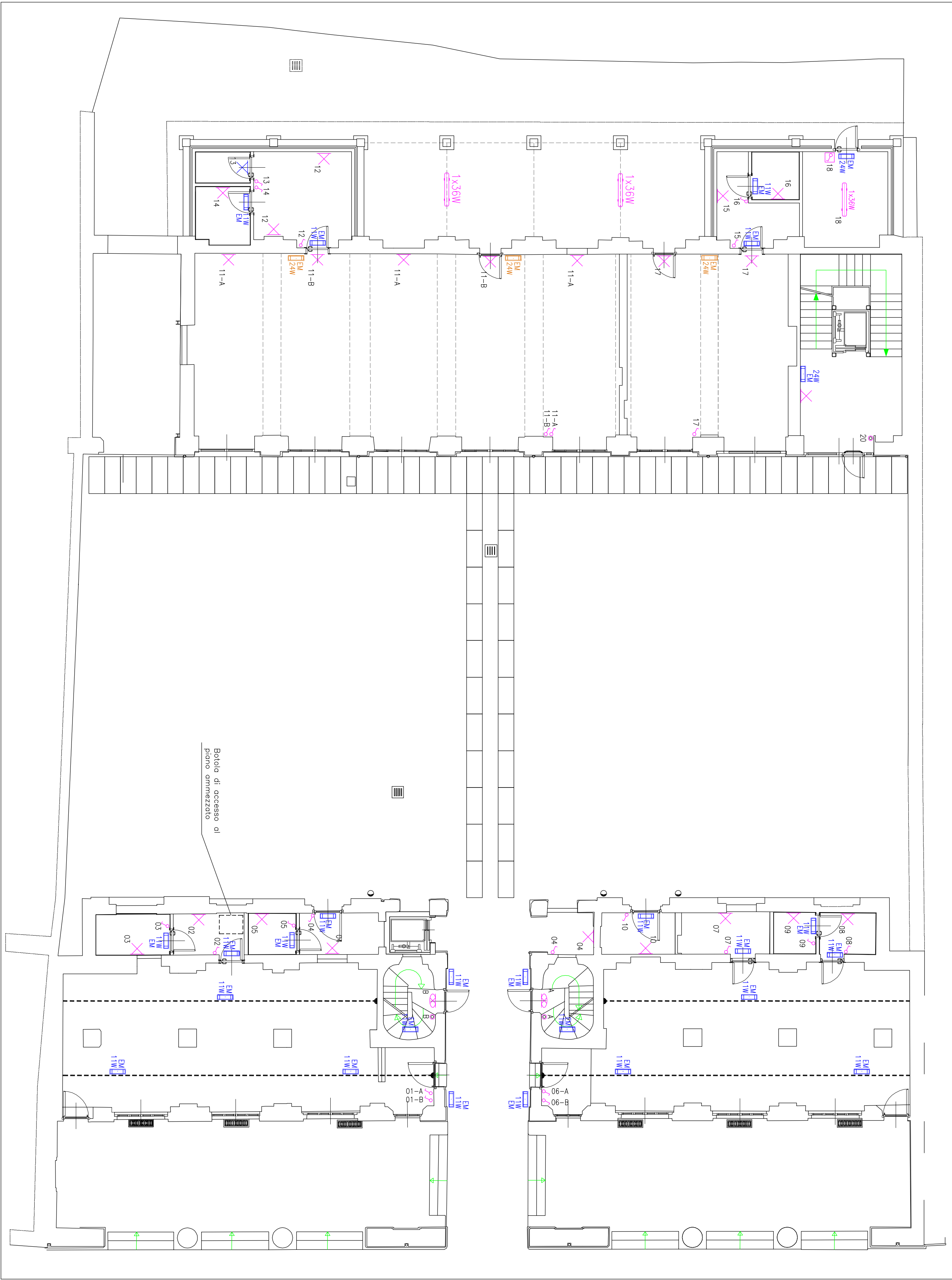


PLANIMETRIA PIANO TERRA
Impianto di illuminazione — (scala 1:100)



| LEGENDA | |
|---------|---|
| | Punto di comando luce, esecuzione a vista fissato a parete installato ad h=110cm dal p.p.f. composto da: — n.1 interruttore unipolare In=10A, Un=230V. |
| | Punto di comando luce, esecuzione da incasso a parete installato ad h=110cm dal p.p.f. composto da: — n.1 interruttore unipolare In=10A, Un=230V. |
| | Punto di comando luce, esecuzione da incasso a parete installato ad h=110cm dal p.p.f. composto da: — n.1 pulsante unipolare In=10A, Un=230V. |
| | Punto luce a parete. |
| | Punto luce a parete, grado di protezione IP65. |
| | Canalizzazione in pvc porta apparecchi di illuminazione, esecuzione a vista o sospensione. |
| | Punto di alimentazione canalizzazione in pvc porta apparecchi di illuminazione, esecuzione a vista o sospensione. |
| | Apparecchio di illuminazione emergenza, fissato a soffitto, dotato di lampada FL 1x36W, grado di protezione IP65. |
| | Apparecchio di illuminazione emergenza, non permanente, tipo automatico con autoaccensione esecuzione a parete, grado di protezione IP65, dotato di lampada FL 1x24W, autonomia 1h ricerca completa in 12h, tipo OVA modello Exway One IP65 Act. 24/280/1NC OVA3681 o equivalente approvato dalla D.L. |
| | Apparecchio di illuminazione emergenza, non permanente, tipo automatico con autoaccensione esecuzione a parete, grado di protezione IP65, dotato di lampada FL 1x24W, autonomia 1h ricerca completa in 12h, tipo OVA modello Exway One IP65 Act. 24/280/1NC OVA3681 o equivalente approvato dalla D.L. |
| | Apparecchio di illuminazione emergenza, non permanente, tipo automatico con autoaccensione esecuzione a parete, grado di protezione IP65, dotato di lampada FL 1x24W, autonomia 1h ricerca completa in 12h, tipo OVA modello Exway One HF IP65 Act. 24/280/1NC HF OVA36817 o equivalente approvato dalla D.L. |
| | Apparecchio di illuminazione a pannello, esecuzione a parete, dotato di schermo opale per un elevato comfort visivo, completo di lampada 1x28W con cobolgio elettronico, tipo SF Filippi modello SF-Petra GP 300 1x28W GP LD H1 o equivalente approvato dalla D.L. |
| | Sonda crepuscolare. |

CITTA' DI VERCELLI

EX MACELLO

PROGETTO DEFINITIVO

PROGETTO DI RIQUALIFICAZIONE E DI RECUPERO
DEGLI SPAZI DEL COMPLESSO DENOMINATO "EX
MACELLO" RICOMPRESO NEL PISU "EX OSPEDALE
S. ANDREA"

PROPRIETA' : CITTA' DI VERCELLI - P.zza Municipio 5 - Vercelli

PROGETTISTI : AT STUDIO ASSOCIATO - Via Ormea 48 - Torino
arch. Giorgio Mare', arch. Stefano Sella, arch. Marco Zocco
arch. Filippo Glau, arch. Tommaso Paolo Longo

TAVOLA - EL_03
IMPIANTO DI ILLUMINAZIONE - PIANO TERRA

Luglio 2012

scala 1:100