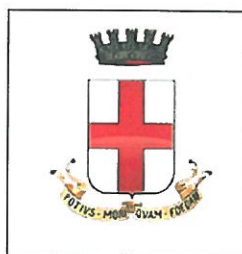


CITTA' DI VERCELLI



EX MACELLO

PROGETTO DEFINITIVO

PROGETTO DI RIQUALIFICAZIONE E DI RECUPERO DEGLI SPAZI DEL COMPLESSO DENOMINATO "EX MACELLO" RICOMPRESO NEL PISU "EX OSPEDALE S. ANDREA"

PROPRIETA' : CITTA' DI VERCELLI - P.zza Municipio 5 - Vercelli

PROGETTISTI : AT STUDIO ASSOCIATO - Via Ormea 48 - Torino

arch. Giorgio Marè, arch. Stefano Seita, arch. Marco Zocco

arch. Filippo Giau, arch. Tommaso Paolo Longo

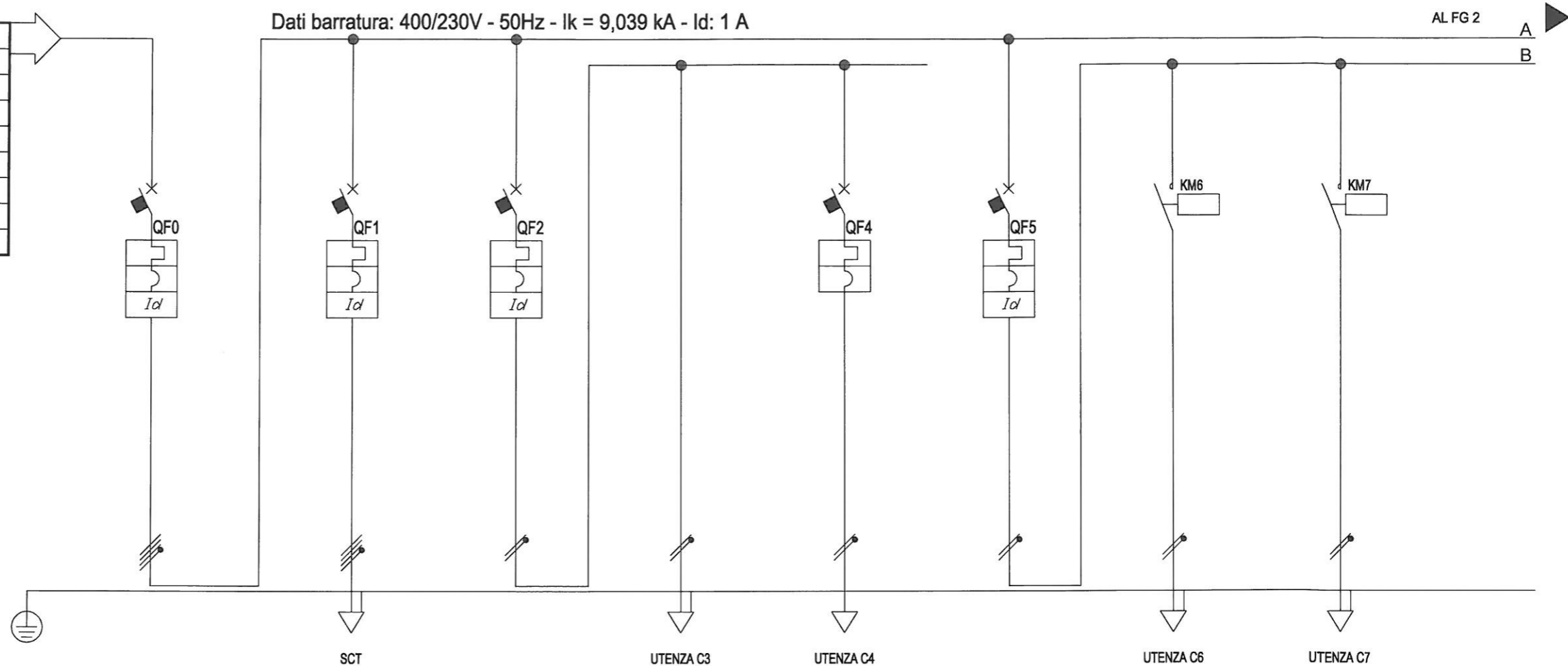
TAVOLA - EL_06

QUADRO ELETTRICO SERVIZI CONDOMINIALI (QSC)

Luglio 2012

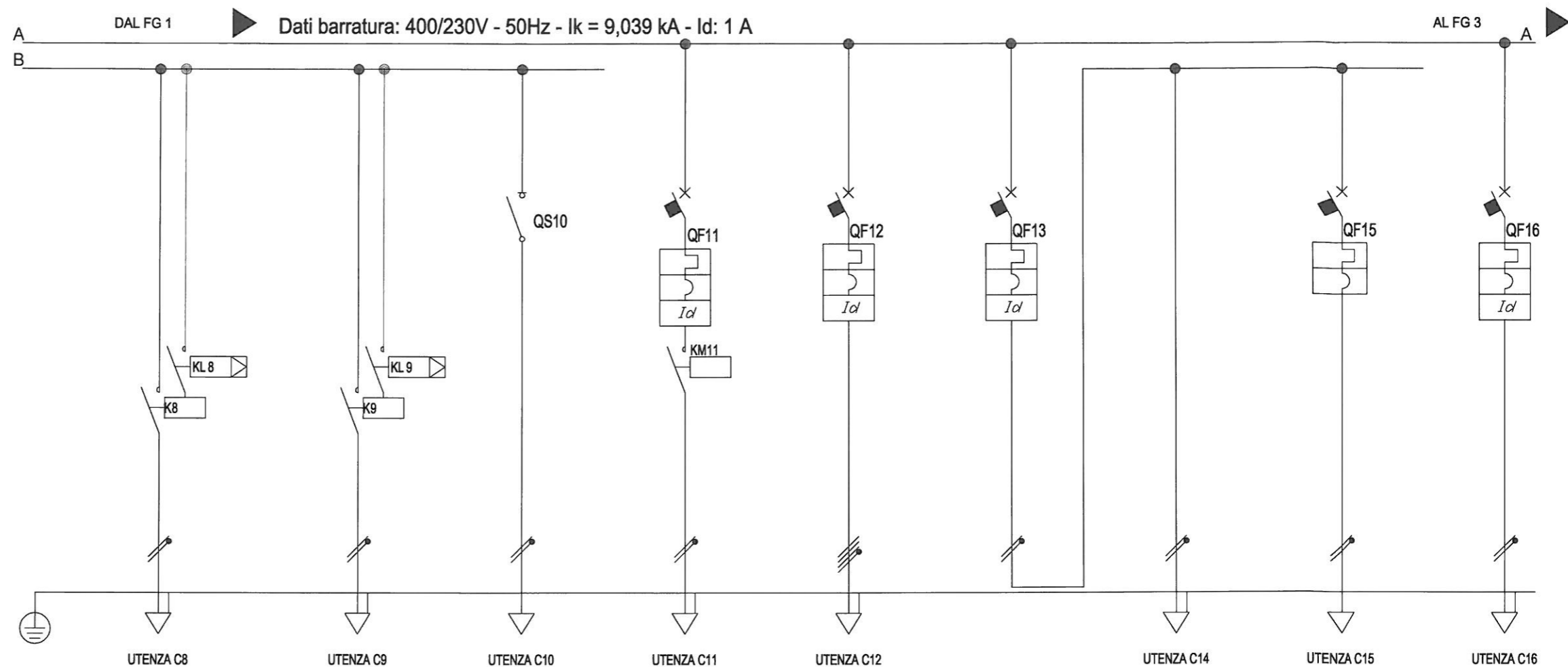
scala 1:100

Da Quadro:	Fornitura servizi condominiali
Sigla cavo:	---
Cavo [mm²]:	
Lunghezza [m]:	---
Frequenza [Hz]:	50
Tensione [V]:	400
Polarità:	Quadripolare
Tipo morsetto:	
Numerazione morsetto:	



Sigla utenza		C0	C1	C2	C3	C4	C5	C6	C7	
Descrizione		INTERRUTTORE GENERALE SERVIZI CONDOMINIALI	CENTRALE TERMICA	LUCE E FM LOCALE QUADRI	FM E LUCE ORDINARIA LOCALE QUADRI	ILLUMINAZIONE EMERGENZA LOCALE QUADRI	ILLUMINAZIONE ANDRONE E SCALE	ILLUMINAZIONE ORDINARIA ANDRONE 1	ILLUMINAZIONE ORDINARIA ANDRONE 2 + TETTOIA	
POTENZA CONTEMPORANEA [kW]		10	4,608	0,8	0,65	0,15	0,85	0,2	0,2	
CORRENTE (I _b) [A]		18	11	3,849	3,127	0,722	4,09	0,962	0,962	
CosFi		0,9	0,9	0,9	0,9	0,9	0,9	0,9	0,9	
COEFF. DI CONTEMPORANEITA' [%]		100	100	100	100	100	100	100	100	
PROTEZIONE	Tipo	MODULARE	MODULARE	MODULARE	—	MODULARE	MODULARE	MODULARE	MODULARE	
	Marca	SCHNEIDER ELECTRIC	SCHNEIDER ELECTRIC	SCHNEIDER ELECTRIC	—	SCHNEIDER ELECTRIC	SCHNEIDER ELECTRIC	SCHNEIDER ELECTRIC	SCHNEIDER ELECTRIC	
	Modello	C60H+Vigi A S si/C	C60H+Vigi A S si/C	C60N+Vigi AC/C	—/—	C60N/C	C60N+Vigi AC/C	—/—	—/—	
	Polarità	4 x 32	4 x 25	2 x 16	—	2 x 6	2 x 16	—	—	
	In Max/Min/Reg. [A]	—/—/32	—/—/25	—/—/16	—/—/—	—/—/6	—/—/16	—/—/—	—/—/—	
	Im Max/Min/Reg. [A]	—/—/320	—/—/250	—/—/160	—/—/—	—/—/60	—/—/160	—/—/—	—/—/—	
	P.d.I. [kA]	10	10	6	—	6	6	—	—	
	I differenziale (I _d) [A]/ tempo diff. [s]	1 - Cl. AS si / 0,15	0,3 - Cl. AS si / 0,15	0,03 - Cl. AC / 0,04	—/—	—/0	0,3 - Cl. AC / 0,04	—/—	—/—	
CONTATTORE								CT 2P 2NA 16A	CT 2P 2NA 16A	
RELE TERMICO										
NOTE								COMANDO DA OR. E CREP. LUCE ANDRONE	COMANDO DA OR. E CREP. LUCE ANDRONE	
LINEA	Sigla cavo	—	FG70R	—	N07 V-K	N07 V-K	—	FG70R	FG70R	
	Coefficienti	—	0,930	—	0,700	0,700	—	0,698	0,698	
	Posa secondo CEI 64/8	—	61_	—	_5	_5	—	61_	61_	
	Lunghezza [m]	—	80	—	5	5	—	15	80	
	Sezione [mmq]	—	1(5G6)	—	2(1x2,5)+(1PE2,5)	2(1x1,5)	—	1(3G2,5)	1(3G4)	
	Portata (I _z) [A]	—	38	—	17	12	—	21	27	

						CLIENTE :	COMUNE DI VERCELLI P.zza Municipio, 5 - Vercelli	TITOLO :	PROGETTO IMPIANTO ELETTRICO QUADRO ELETTRICO SERVIZI CONDOMINIALI (QSC)		
		0	Emissione	AT	AT	AT	07/2012	UBICAZIONE IMPIANTO:	Via F.lli Laviny, 67 13100 - Vercelli	SCALA:	-
		REV.	DESCRIZIONE	DIS.	VER.	APPR.	DATA			DIS.:	AT
										FILE:	12_52_Ex Macello
										TAVOLA N.	EL_06
										FOGLIO:	1 di 3
										DATA:	LUGLIO 2012



Sigla utenza		C8	C9	C10	C11	C12	C13	C14	C15	C16
Descrizione		ILLUMINAZIONE ORDINARIA SCALA 1	ILLUMINAZIONE ORDINARIA SCALA 2	ILLUMINAZIONE EMERGENZA ANDRONE E SCALE	ILLUMINAZIONE CORTILE	FM CORTILE	LUCE E FM WC CORTILE	FM E LUCE ORDINARIA WC + ALLARME DISABILI	ILLUMINAZIONE EMERGENZA WC CORTILE	LUCE E FORZA MOTRICE INTERRATO 1
POTENZA CONTEMPORANEA [kW]		0,2	0,2	0,05	0,5	1,2	0,75	0,65	0,1	1,5
CORRENTE (I _b) [A]		0,962	0,962	0,241	2,406	1,925	3,608	3,127	0,481	7,217
CosFi		0,9	0,9	0,9	0,9	0,9	0,9	0,9	0,9	0,9
COEFF. DI CONTEMPORANEITA' [%]		100	100	100	100	100	100	100	100	100
PROTEZIONE	Tipo	MODULARE	MODULARE	MODULARE	MODULARE	MODULARE	MODULARE	—	MODULARE	MODULARE
	Marca	SCHNEIDER ELECTRIC	SCHNEIDER ELECTRIC	SCHNEIDER ELECTRIC	SCHNEIDER ELECTRIC	SCHNEIDER ELECTRIC	SCHNEIDER ELECTRIC	—	SCHNEIDER ELECTRIC	SCHNEIDER ELECTRIC
	Modello	—/—	—/—	I/	C60N+Vigi AC/C	C60H+Vigi AC/C	C60N+Vigi AC/C	—/—	C60N/C	C60N+Vigi AC/C
	Polarità	—	—	2 x 20	2 x 10	4 x 16	2 x 16	—	2 x 6	2 x 16
	In Max/Min/Reg. [A]	—/—/—	—/—/—	—/—/20	—/—/10	—/—/16	—/—/16	—/—/—	—/—/6	—/—/16
	Im Max/Min/Reg. [A]	—/—/—	—/—/—	—/—/—	—/—/100	—/—/160	—/—/160	—/—/—	—/—/60	—/—/160
	P.d.I. [kA]	—	—	—	6	10	6	—	6	6
	I differenziale (I _d) [A]/ tempo diff. [s]	—/—	—/—	—/0	0,3 - Cl. AC / 0,04	0,03 - Cl. AC / 0,04	0,03 - Cl. AC / 0,04	—/—	—/0	0,03 - Cl. AC / 0,04
CONTATTORE		CT 2P 2NA 16A / RELE' LUCI SCALE MIN	CT 2P 2NA 16A / RELE' L.SCALE MIN							
RELE TERMICO										
NOTE		COMANDO DA OR.LUCI SCALE BYPASS CON PULSANTE	COMANDO DA OR.LUCI SCALE BYPASS CON PULSANTE		COMANDO DA OR. + CREP.					
LINEA	Sigla cavo	FG7OR	N07 V-K	FG7OR	FG7OR	FG7OR	—	FG7OR	FG7OR	FG7OR
	Coefficienti	0,698	0,700	0,698	0,698	0,698	—	0,698	0,698	0,698
	Posa secondo CEI 64/8	61_	_5	61_	61_	61_	—	61_	61_	61_
	Lunghezza [m]	25	20	20	60	20	—	35	35	35
	Sezione [mmq]	1(3G2,5)	2(1x2,5)+(1PE2,5)	1(2x1,5)	1(3G2,5)	1(5G4)	—	1(3G2,5)	1(2x1,5)	1(3G4)
	Portata (I _z) [A]	21	17	16	21	22	—	21	16	27

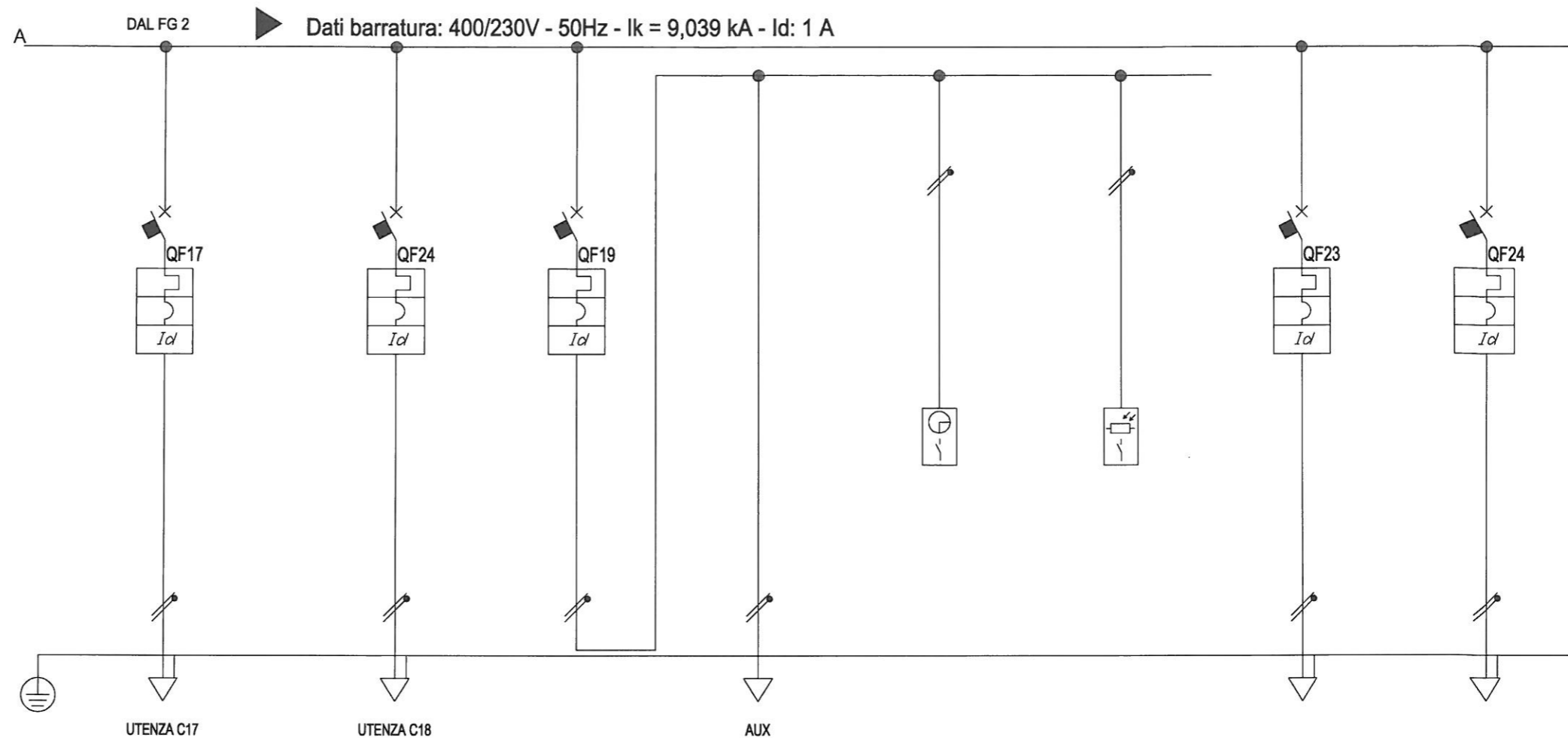
CLIENTE : COMUNE DI VERCELLI
P.zza Municipio, 5 - Vercelli

UBICAZIONE IMPIANTO: Via F.lli Laviny, 67
13100 - Vercelli

TITOLO : PROGETTO IMPIANTO ELETTRICO
QUADRO ELETTRICO SERVIZI CONDOMINIALI (QSC)

SCALA: - DIS.: AT FILE: 12_52_Ex Macello
TAVOLA N. EL_06 FOGLIO: 2 di 3 DATA: LUGLIO 2012

0	Emissione	AT	AT	AT	07/2012
REV.	DESCRIZIONE	DIS.	VER.	APPR.	DATA



Sigla utenza		C17	C18	C19	C20	C21	C22	C23	C24	
Descrizione		LUCE E FORZA MOTRICE INTERRATO 2	VIDEOCITOFONO	AUSILIARI	AUSILIARI	OROLOGIO COMANDO LUCI	CREPUSCOLARE	RISERVA	RISERVA	
POTENZA CONTEMPORANEA [kW]		1,5	0,1	0				0	0	
CORRENTE (I _b) [A]		7,217	0,481	0				0	0	
CosFi		0,9	0,9	—				—	—	
COEFF. DI CONTEMPORANEITA' [%]		100	100	100				100	100	
PROTEZIONE	Tipo	MODULARE	MODULARE	MODULARE		MODULARE	MODULARE	MODULARE	MODULARE	
	Marca	SCHNEIDER ELECTRIC	SCHNEIDER ELECTRIC	SCHNEIDER ELECTRIC		SCHNEIDER ELECTRIC	SCHNEIDER ELECTRIC	SCHNEIDER ELECTRIC	SCHNEIDER ELECTRIC	
	Modello	C60N+Vigi AC/C	C60N+Vigi A/C	C60N+Vigi AC/C				C60N+Vigi A/C	C60N+Vigi AC/C	
	Polarità	2 x 16	2 x 6	2 x 6				2 x 10	2 x 16	
	In Max/Min/Reg. [A]	—/—/16	—/—/6	—/—/6				—/—/10	—/—/16	
	Im Max/Min/Reg. [A]	—/—/160	—/—/60	—/—/60				—/—/100	—/—/160	
	P.d.I. [kA]	6	6	6				6	6	
	I differenziale (I _d) [A]/ tempo diff. [s]	0,03 - Cl. AC / 0,04	0,03 - Cl. A / 0,04	0,03 - Cl. AC / 0,04				0,03 - Cl. A / 0,04	0,03 - Cl. AC / 0,04	
CONTATTORE										
RELE TERMICO										
NOTE						IHR 7G 24H	IC200			
LINEA	Sigla cavo	N07 V-K	—	—				—	—	
	Coefficienti	0,700	—	—				—	—	
	Posa secondo CEI 64/8	—5	—	—				—	—	
	Lunghezza [m]	25	—	—				—	—	
	Sezione [mmq]	2(1x4)+(1PE4)								
	Portata (I _z) [A]	22	—	—				—	—	

						CLIENTE : COMUNE DI VERCELLI P.zza Municipio, 5 - Vercelli		TITOLO : PROGETTO IMPIANTO ELETTRICO QUADRO ELETTRICO SERVIZI CONDOMINIALI (QSC)		
0	Emissione	AT	AT	AT	07/2012	UBICAZIONE IMPIANTO: Via F.lli Laviny, 67 13100 - Vercelli	SCALA: -	DIS.: AT	FILE: 12_52_Ex Macello	
REV.	DESCRIZIONE	DIS.	VER.	APPR.	DATA		TAVOLA N. EL_06	FOGLIO: 3 di 3	DATA: LUGLIO 2012	